

Wiederherstellen des Android-Betriebssystems

Geräte mit Prozessor des Typs MediaTek

Copyright © 2017 MEDION AG

29.09.2017

1 Überblick

Dieses Dokument beschreibt, wie Sie auf Ihrem MEDION-Gerät mit einem Mikroprozessor des Typs MediaTek das Betriebssystem Android wiederherstellen. Dies kann nötig sein, wenn Ihr Gerät nicht mehr einwandfrei funktioniert und ein Zurücksetzen auf Werkseinstellungen unmöglich ist oder das Problem nicht löst.

Die Liste der unterstützten Modelle entnehmen Sie bitte der Tabelle am Ende des Dokuments. Stellen Sie sicher, dass Ihr Modell in dieser Liste enthalten ist. Stellen Sie zudem sicher, dass Sie das korrekte bzw. gewünschte Wiederherstellungspaket von unseren Service-Seiten herunterladen. Sie benötigen außerdem einen PC (Microsoft Windows 7 oder neuer, in einigen Fällen ist auch Ubuntu Linux möglich) sowie das USB-Kabel, das Ihrem MEDION-Gerät beigelegt war.

HINWEIS! Bitte lesen Sie unbedingt diese Anleitung sorgfältig durch, bevor Sie mit der Wiederherstellung beginnen!

ACHTUNG! Bitte verwenden Sie dieses Paket nur für das am Ende des Dokuments angegebene Modell. Eine Verwendung auf anderen Geräten kann irreparable Schäden verursachen. Wenn Sie nicht sicher sind, kontaktieren Sie die Hotline.

ACHTUNG! Sämtliche Daten auf dem Gerät können bei diesem Vorgang gelöscht werden! Sichern Sie, wenn möglich, vorher Ihre Daten auf einen externen Datenträger (z.B. microSD-Karte oder USB Stick).

HINWEIS! Führen Sie die Schritte nach Anleitung und in der beschriebenen Reihenfolge durch. Starten Sie erneut bei Schritt 1, falls Probleme während des Wiederherstellungsprozesses auftreten.



2 Vorbereitende Schritte

1. Falls Sie Microsoft Windows verwenden, laden Sie bitte den MediaTek Smartphone-Treiber herunter und installieren Sie diesen. Sie finden den Treiber auf unserer Service-Seite:

<http://www.medion.com/de/service/start/>

Falls Sie Ubuntu Linux benutzen, wird kein Treiber benötigt.

2. Laden Sie das Smartphone Flash Tool für Windows oder das Smartphone Flash Tool für Ubuntu herunter und entpacken Sie dieses, z.B durch einen Rechtsklick und Auswahl des Punktes „Alle extrahieren...“. Es entsteht ein Order mit mehreren Dateien. Sie finden die Tools auf unserer Service-Seite. Bitte wählen Sie das zu ihrem Gerätemodell angebotene Tool:

<http://www.medion.com/de/service/start/>

HINWEIS! Nicht jedes Smartphone Flash Tool ist kompatibel zu jedem MTK-basierten Android-Gerät. Achten Sie darauf, dass Sie exakt das Tool auswählen, das zu Ihrem Gerät als Download angeboten wird.



3. Laden Sie das zu Ihrem Modell und der gewünschten Android-Version passende Wiederherstellungspaket von unserer Service-Seite:

<http://www.medion.com/de/service/start/>

HINWEIS! Bitte beachten Sie, dass nicht jede Android-Version für jedes Modell verfügbar sein muss.



4. Entpacken Sie das heruntergeladene Wiederherstellungspaket, z.B. durch einen Rechtsklick und Auswahl des Punktes „Alle extrahieren...“. Es entsteht ein Order mit mehreren Dateien.

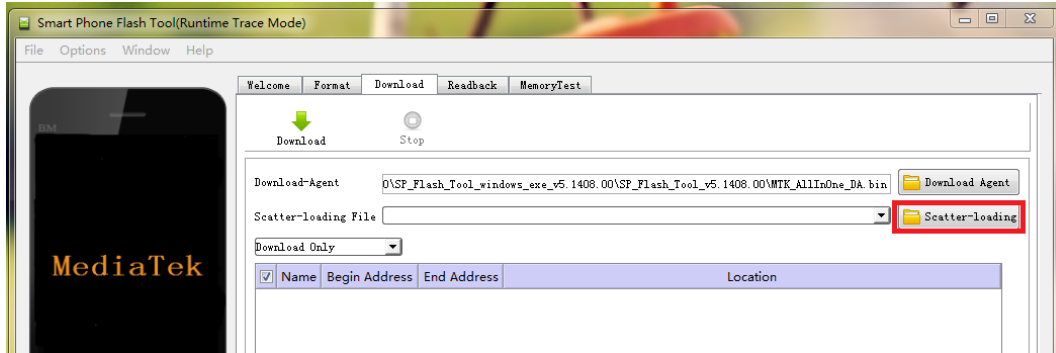
3 Durchführen der Wiederherstellung

1. Schalten Sie Ihr Android-Gerät aus. Trennen Sie die USB-Verbindung zum PC und entfernen Sie gegebenenfalls eine eingelegte microSD-Karte.
2. Falls Sie Microsoft Windows verwenden, suchen Sie in dem entpackten Ordner die Datei `flash_tool.exe` und öffnen Sie diese mit einem Doppelklick. Das

Smartphone Flash Tool öffnet sich.

Unter Ubuntu suchen Sie bitte die Datei `flash_tool.sh` im entpackten Ordner und führen diese mit `sudo` aus, um das Smartphone Flash Tool zu öffnen.

3. Klicken Sie auf die Schaltfläche „Scatter Loading“.

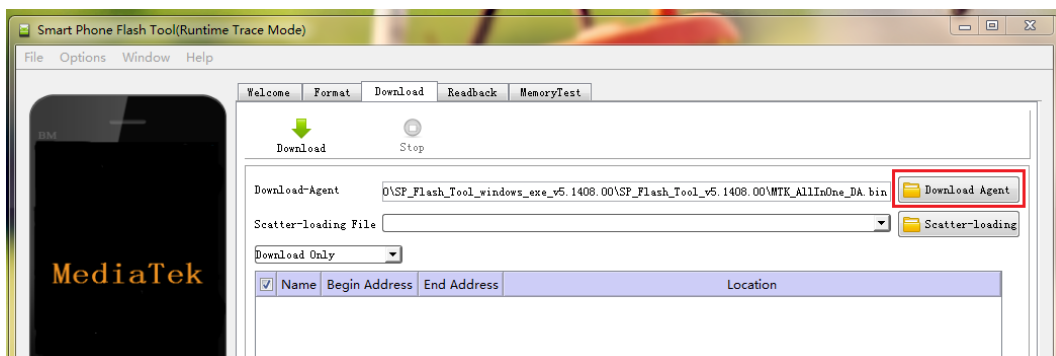


4. Wählen Sie im Dateidialog die Datei mit der Endung `scatter.txt`, die beim Entpacken des Wiederherstellungspakets entstanden ist.

5. Falls Sie eins dieser Modelle verwenden

Modelle
S831X
X1030X
E1041X
E1051X

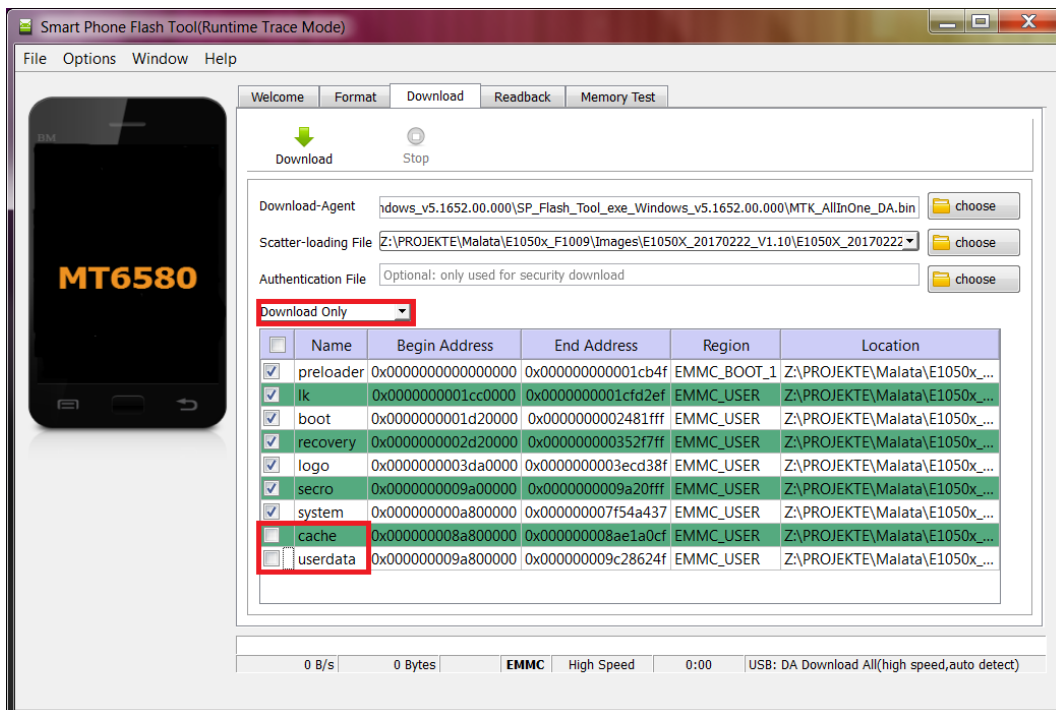
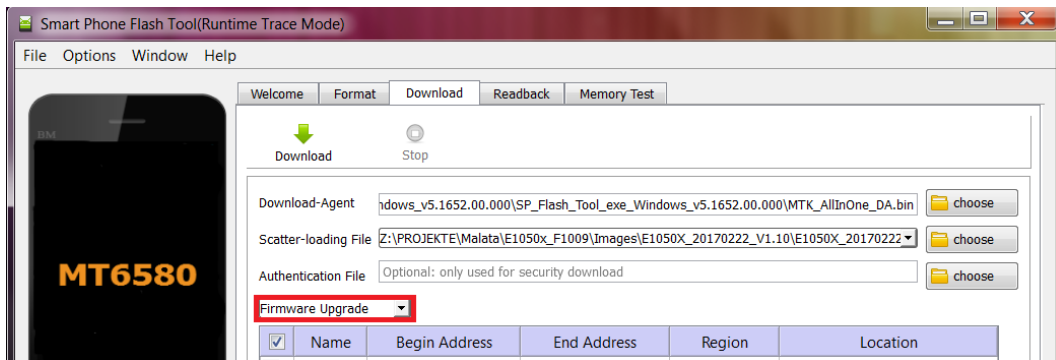
klicken Sie nun auf die Schaltfläche „Download Agent“ und wählen Sie **innerhalb des Ordners, in dem das entpackte Smartphone Flash Tool liegt**, die Datei `DA_SWSEC.bin` aus. Bei allen anderen Geräten belassen Sie bitte den bereits voreingestellten Wert und gehen stattdessen direkt zum nächsten Schritt.



6. Wählen Sie nun im Kombinationsfeld einen der folgenden Punkte:

Firmware Upgrade: Beim Wiederherstellen werden alle Nutzerdaten gelöscht. Diese Auswahl bringt das Gerät mit hoher Sicherheit in einen einwandfreien Zustand. Sichern Sie, wenn möglich, zuvor Ihre Daten.

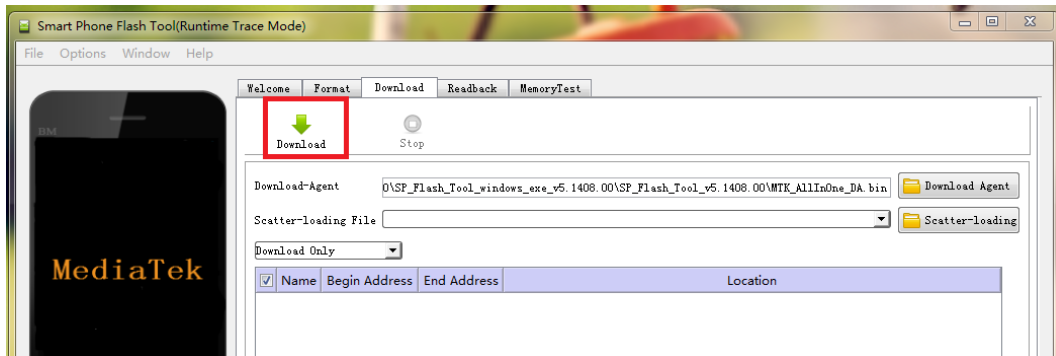
Download Only: Beim Wiederherstellen bleiben – wenn möglich – die Nutzerdaten erhalten. Damit dies funktioniert, müssen zusätzlich in der tabellarischen Auflistung die Häkchen bei `cache` und `userdata` entfernt werden. Diese Auswahl behebt keine Probleme, die durch fehlerhafte Nutzerdaten hervorgerufen werden. Beachten Sie, dass keine Garantie übernommen werden kann, dass das Erhalten der Nutzerdaten in jedem Fall funktioniert, so dass ein vorheriges Sichern der Daten empfohlen wird.



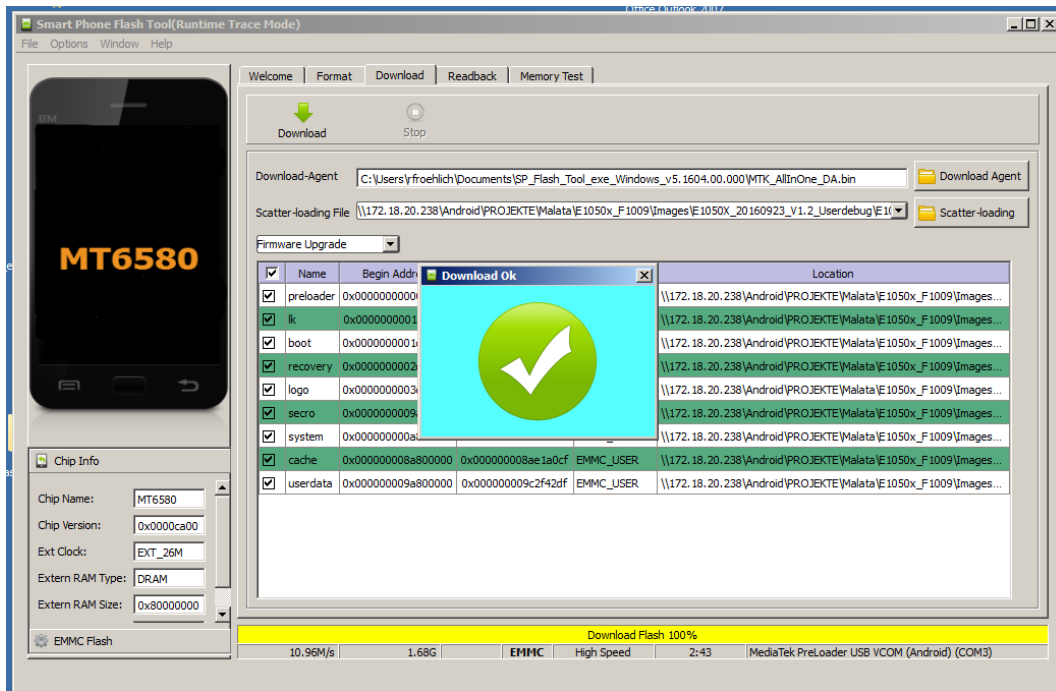
ACHTUNG! Bitte wählen Sie hier **AUF GAR KEINEN FALL** den Punkt „Format all and Download“ (wenn vorhanden). Dadurch gehen dem Gerät grundlegende Informationen dauerhaft verloren, ohne die eine einwandfreie Funktion nicht gewährleistet ist. Dieser Fehler kann nicht vom Nutzer behoben werden. Das Gerät müsste anschließend zum Service eingeschickt werden.



7. Klicken Sie auf die Schaltfläche „Download“. Der grüne Pfeil wird danach ausgegraut sein.



8. Verbinden Sie danach das ausgeschaltete Tablet durch ein USB Kabel mit Ihrem PC.
9. Der Flashvorgang startet automatisch, sobald das Gerät erkannt wurde. Sie sehen eine rote Fortschrittanzeige.
10. Bitte warten Sie bis die Fortschrittanzeige auf gelb schaltet und bei 100% angekommen ist. Dies kann einige Minuten dauern.
11. Ist der Flashvorgang abgeschlossen, öffnet sich ein Fenster mit einem grünen Haken. Nach erfolgreichem Flashvorgang kann das Tablet vom PC entfernt werden.



12. Sie können Ihr Gerät nun starten. Der Erststart kann bis zu 15 Minuten in Anspruch nehmen. Anschließend können Sie Ihr Gerät neu einrichten.

4 Problembehandlung

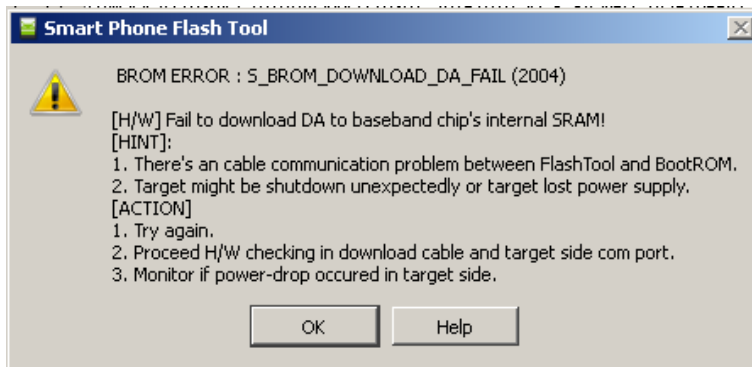
Wenn Sie Microsoft Windows verwenden und Ihr Gerät nicht vom Smartphone Flash Tool erkannt wird, dann stellen Sie sicher, dass Sie den benötigten USB-Treiber installiert haben (vergleiche Abschnitt 2, Punkt 1). Beginnen Sie anschließend den Wiederherstellungsvorgang von vorn.

In manchen Fällen springt das ausgeschaltete Gerät beim Verbinden mit dem USB-Kabel direkt in die Batterieanzeige. Der Flashvorhang kann dadurch nicht begonnen werden. Drücken und halten Sie dann für 10 Sekunden die Ein-/Aus-Taste, um ein Abschalten des Geräts zu erzwingen. Beginnen Sie anschließend den Wiederherstellungsvorgang von vorn.

Wenn Sie während des Wiederherstellungsvorgangs eine Fehlermeldung sehen, die dem nächsten Bild ähnelt, dann gehen Sie bitte wie folgt vor:

1. Stellen Sie sicher, dass Sie das zu Ihrem Gerät passende Smartphone Flash Tool verwenden (vergleiche Abschnitt 2, Abschnitt 2).
2. Stellen Sie sicher, dass im Feld „Download Agent“ der zu Ihrem Gerät passende Wert eingestellt bzw. belassen wurde (vergleiche Abschnitt 3, Schritt 5).

3. Beginnen Sie anschließend den Wiederherstellungsvorgang von vorn.



5 Rechtliche Hinweise

Die Informationen in dieser Anleitung können jederzeit und ohne Benachrichtigung den technischen Gegebenheiten angepasst werden. Weder der Hersteller noch der Händler können haftbar gemacht werden für Schäden, die sich aus Fehlern oder vergessenen Informationen in dieser Anleitung ergeben.

Machen Sie nach jeder Aktualisierung Ihrer Daten Sicherungskopien auf externe Speichermedien (externe Festplatten, USB Speicher-Sticks). Die Geltendmachung von Schadensersatzansprüchen für Datenverlust und dadurch entstandene Folgeschäden wird ausgeschlossen. Wir haften unter keinen Umständen für:

- Verluste oder Beschädigungen Ihrer Aufzeichnungen oder Daten.
- Von dritter Seite gegen Sie erhobene Forderungen aufgrund von Verlusten oder Beschädigungen Ihrer Aufzeichnungen oder Daten.
- Ökonomische Folgeschäden, einschließlich verlorener Gewinne oder Einsparungen oder Begleitschäden, auch in dem Fall, dass wir über die Möglichkeit solcher Schäden informiert worden sind.

In einigen Ländern ist der Ausschluss oder die Begrenzung von Begleit- oder Folgeschäden gesetzlich nicht zulässig, so dass die obige Einschränkung nicht in Kraft tritt.

6 Unterstützte Modelle

Die folgende Tabelle enthält die Modelle und Android-Versionen, für die diese Anleitung gültig ist.

Modell(e)	Android-Version(en)
E691X	6.0
E1050X	6.0
S831X	4.4.2
S1032X	5.0
S1035X	5.0, 5.1
X1030X	6.0
E1041X	7.0
E1051X	7.0